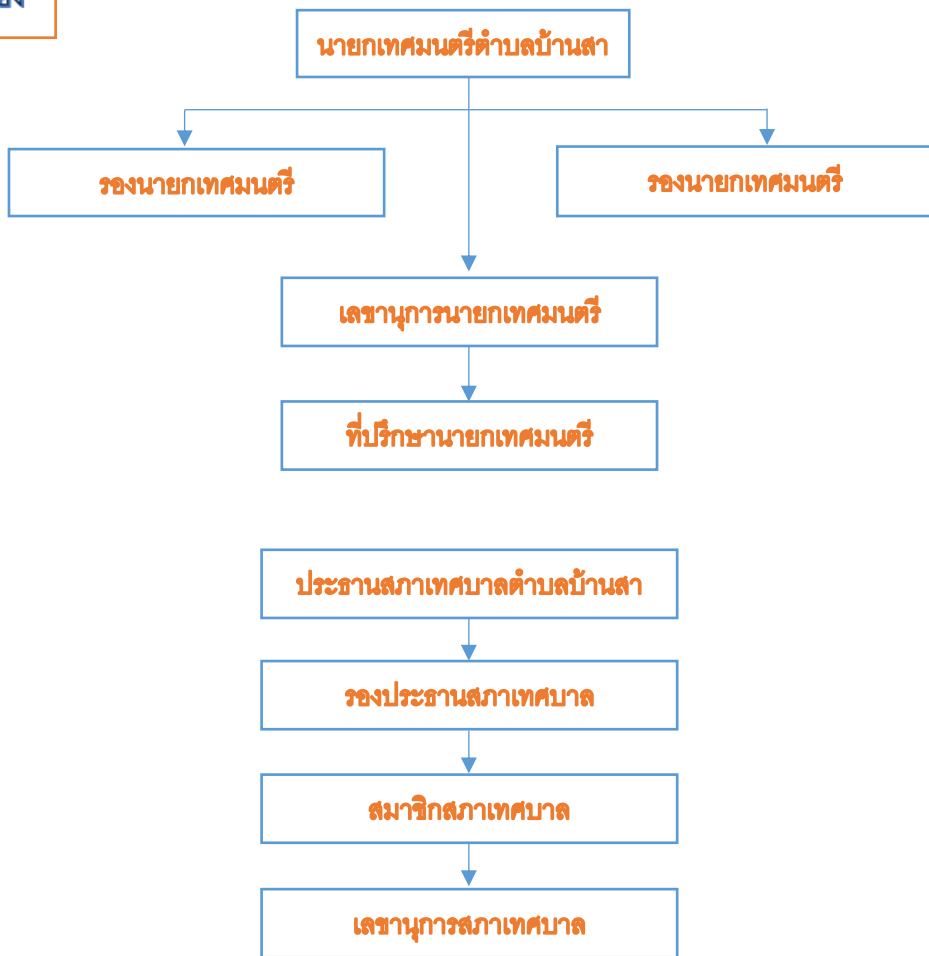
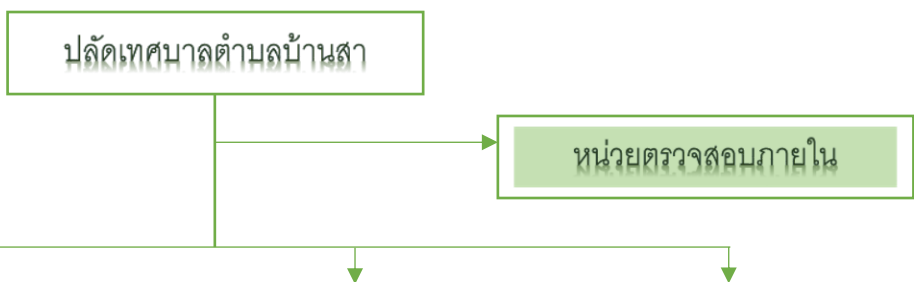


# แผนผังโครงสร้างการแบ่งส่วนราชการของหน่วยงาน

## ฝ่ายการเมือง



## ฝ่ายข้าราชการประจำ



| สำนักปลัดเทศบาล  | กองคลัง   | กองช่าง   |
|--|---|---|
| <b>ฝ่ายอำนวยการ</b><br>-งานบริหารงานทั่วไป<br>-งานการเจ้าหน้าที่<br>-งานส่งเสริมการศึกษา ศาสนา และวัฒนธรรม<br>-งานบริหารงานสาธารณสุข<br>-งานแผนและงบประมาณ<br>-งานป้องกันและบรรเทาสาธารณภัย<br>-งานส่งเสริมการเกษตร<br>-งานนิติการ<br>-งานสวัสดิการสังคม | <b>ฝ่ายบริหารงานคลัง</b><br>-งานบริหารงานทั่วไป<br>-งานการเงินและบัญชี<br>-งานพัสดุและทรัพย์สิน<br>-งานพัฒนารายได้<br>-งานแผนที่ภาษีและทะเบียนทรัพย์สิน | -งานบริหารงานทั่วไป<br>-งานการโยธา<br>-งานสำรวจและออกแบบ<br>-งานสาธารณูปโภค |

**\*\*ไม่มีตำแหน่งรองปลัดในโครงสร้างหน่วยงาน**